

ШВИДКОРОЗ'ЄМНІ КАРТРИДЖИ CARTFIT

СЕРІЯ 7700

НОВИНКА

Зовнішній діаметр трубки: 4, 6, 8 мм


Компактна та функціональна конструкція:

- Мінімальні габарити та простота інтеграції

Швидкий і простий монтаж:

- Цангове з'єднання з низьким зусиллям вставлення трубки

Цілісність робочого середовища:

- Постійна герметичність і відсутність забруднення

Нова серія картриджів із швидкокороз'ємним з'єднанням CARTfit Серія 7700 забезпечує швидке, надійне та довговічне з'єднання між корпусом і трубкою.

Серія призначена для монтажу в посадковий отвір, виконаний з інженерних полімерів, латуні або алюмінію, серія гарантує високі експлуатаційні характеристики та повну сумісність із більшістю промислових трубок. Компактна конструкція скорочує час монтажу, оптимізує використання простору та спрощує збірку, забезпечуючи стабільну герметичність і довготривалу експлуатаційну надійність.

Лінійка картриджів CARTfit 7700 доступна у чотирьох виконаннях, розроблених для різних умов застосування, та повністю відповідає вимогам основних промислових галузей – від автоматизації до систем охолодження, а також у транспортній та медичній галузях.

* Перегляньте моделі, сертифіковані NSF, тут: <https://info.nsf.org/Certified/Food/Listings>



RoHS



NSF169*



Reach



ISO 14743:2020


 Регламент (CE)
№ 2023/2006

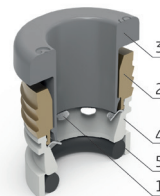
 DM174
Питна вода

 Регламент (CE)
№ 1935/2004 №
2023/2006

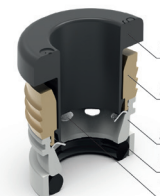

FDA

ШВИДКОРОЗ'ЄМНІ КАРТРИДЖИ CARTFIT
СЕРІЯ 7700 - ОСНОВНІ ХАРАКТЕРИСТИКИ
ОСНОВНІ ХАРАКТЕРИСТИКИ
Промислова автоматизація

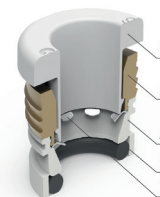
| | |
|------------------------------|---|
| Діаметри | Ø4 мм Ø6 мм Ø8 мм |
| Макс. робочий тиск | до 20 бар, залежно від матеріалу корпусу та робочої температури |
| Мін. робочий тиск | -0,9 бар |
| Робоча температура | -20 ÷ +80 °С (див. характеристики трубок) |
| Трубки для приєднання | поліуретан (PU) поліетилен (PE) поліамід (PA) фторополімер (PTFE) поліестер (NY3L) жорстка металева труба з гладким рифленим металевим кінцем |
| Робоче середовище | стиснене повітря, нейтральні гази та вакуум (щодо інших середовищ, будь ласка, зверніться до наших технічних фахівців) |
| Матеріали | (1) Захватне кільце = неіржавна сталь (AISI 301) (2) латунний корпус (3) Цанга = технополімер (PA66) (4) Підтримка захватного кільця = технополімер (PA66) (5) Ущільнення = NBR |


Транспортна галузь

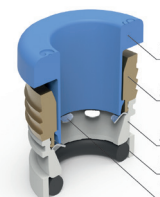
| | |
|------------------------------|---|
| Діаметри | Ø4 мм Ø6 мм Ø8 мм |
| Макс. робочий тиск | до 20 бар, залежно від матеріалу корпусу та робочої температури |
| Мін. робочий тиск | -0,9 бар |
| Робоча температура | -40 ÷ +80 °С (див. характеристики трубок) |
| Трубки для приєднання | поліуретан (PU) поліетилен (PE) поліамід (PA) фторополімер (PTFE) поліестер (NY3L) жорстка металева труба з гладким рифленим металевим кінцем |
| Робоче середовище | стиснене повітря, нейтральні гази та вакуум (щодо інших середовищ, будь ласка, зверніться до наших технічних фахівців) |
| Матеріали | (1) Захватне кільце = неіржавна сталь (AISI 301) (2) латунний корпус (3) Цанга = технополімер (PA66) (4) Підтримка захватного кільця = технополімер (PA66) (5) Ущільнення = NBR |


Системи фільтрації напоїв і води

| | |
|------------------------------|--|
| Діаметри | Ø4 мм Ø6 мм Ø8 мм |
| Макс. робочий тиск | до 20 бар, залежно від матеріалу корпусу та робочої температури |
| Мін. робочий тиск | -0,9 бар |
| Робоча температура | -20 ÷ +100 °С (див. характеристики трубок) (NSF 61 вимога до 82°C) |
| Трубки для приєднання | поліуретан (PU) поліетилен (PE) поліамід (PA) фторополімер (PTFE) поліестер (NY3L) жорстка металева труба з гладким рифленим металевим кінцем |
| Робоче середовище | Водопровідна та питна вода, напої, газ, промислова вода та охолоджувальні рідини (щодо інших середовищ, будь ласка, зверніться до наших технічних фахівців) |
| Матеріали | (1) Захватне кільце = неіржавна сталь (AISI 301) (2) латунний корпус (3) Цанга = технополімер (PA66) (4) Підтримка захватного кільця = технополімер (PA66) (5) Ущільнення = EPDM |


Медична галузь

| | |
|------------------------------|--|
| Діаметри | Ø4 мм Ø6 мм |
| Макс. робочий тиск | до 20 бар, залежно від матеріалу корпусу та робочої температури |
| Мін. робочий тиск | -0,9 бар |
| Робоча температура | -20 ÷ +100 °С (див. характеристики трубок) |
| Трубки для приєднання | поліуретан (PU) поліетилен (PE) поліамід (PA) фторополімер (PTFE) поліестер (NY3L) жорстка металева труба з гладким рифленим металевим кінцем |
| Робоче середовище | Кисень та медичні гази (щодо інших середовищ, будь ласка, зверніться до наших технічних фахівців) |
| Матеріали | (1) Захватне кільце = неіржавна сталь (AISI 301) (2) латунний корпус (3) Цанга = технополімер (PA66) (4) Підтримка захватного кільця = технополімер (PA66) (5) Ущільнення = EPDM |

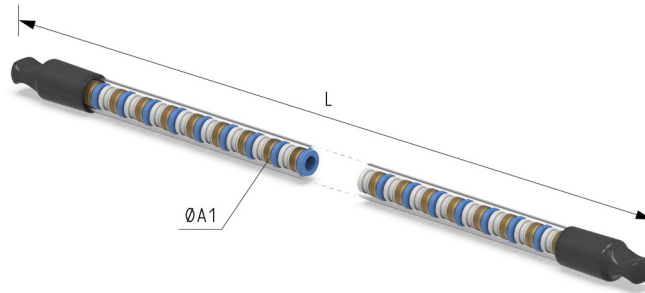


ШВИДКОРОЗ'ЄМНІ КАРТРИДЖИ CARTFIT СЕРІЯ 7700

10

Набір швидкокороз'ємних картриджів CARTfit

У комплекті:
50х картриджів для трубки

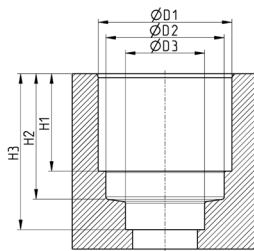


| Розмір | ØA1 | L |
|--------|------|-----|
| 4 | 11,7 | 650 |
| 6 | 14,5 | 750 |
| 8 | 16,7 | 880 |

Розміри посадкового отвору - промислова автоматизація, харчова та медична галузі (WB, OX1)

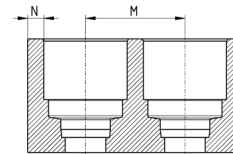
Для отримання детальних креслень посадкових отворів, допусків та інформації щодо матеріалів корпусу звертайтеся до наших технічних спеціалістів.

Металевий корпус



| Мод. | A | ØD1 | ØD2 | ØD3 | H1 | H2 | H3 | M | N |
|--------------|---|-------|-------|------|-----|-------|------|------|-----|
| **7700 4-*** | 4 | 8,3 | 7,05 | 4,1 | 6 | 8,15 | 10 | 10,9 | 1,5 |
| **7700 6-*** | 6 | 10,3 | 9,15 | 6,1 | 7,5 | 9,65 | 12 | 12,6 | 2 |
| **7700 8-*** | 8 | 12,15 | 10,85 | 8,15 | 9,9 | 12,45 | 15,5 | 14,8 | 2 |

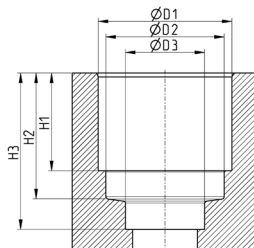
Полімерний корпус



| Мод. | A | ØD1 | ØD2 | ØD3 | H1 | H2 | H3 | M | N |
|--------------|---|-------|-------|------|-----|-------|------|------|-----|
| **7700 4-*** | 4 | 8,25 | 7,05 | 4,1 | 6 | 8,15 | 10 | 10,9 | 1,5 |
| **7700 6-*** | 6 | 10,2 | 9,15 | 6,1 | 7,5 | 9,65 | 12 | 12,6 | 2 |
| **7700 8-*** | 8 | 12,15 | 10,85 | 8,15 | 9,9 | 12,45 | 15,5 | 14,8 | 2 |

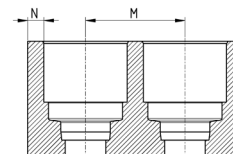
Розміри посадкового отвору - Транспортна галузь (LT)

Металевий корпус



| Мод. | A | ØD1 | ØD2 | ØD3 | H1 | H2 | H3 | M | N |
|------------|---|-------|-------|------|-----|-------|-------|------|-----|
| G7700 4-LT | 4 | 8,3 | 7,05 | 4,1 | 6 | 8,65 | 10,5 | 10,9 | 1,5 |
| G7700 6-LT | 6 | 10,3 | 9,15 | 6,1 | 7,5 | 10,15 | 12,5 | 12,6 | 2 |
| G7700 8-LT | 8 | 12,25 | 11,15 | 8,15 | 9,9 | 12,7 | 15,75 | 14,8 | 2 |

Полімерний корпус



| Мод. | A | ØD1 | ØD2 | ØD3 | H1 | H2 | H3 | M | N |
|------------|---|-------|-------|------|-----|-------|-------|------|-----|
| G7700 4-LT | 4 | 8,25 | 7,05 | 4,1 | 6 | 8,65 | 10,5 | 10,9 | 1,5 |
| G7700 6-LT | 6 | 10,2 | 9,15 | 6,1 | 7,5 | 10,15 | 12,5 | 12,6 | 2 |
| G7700 8-LT | 8 | 12,15 | 11,15 | 8,15 | 9,9 | 12,7 | 15,75 | 14,8 | 2 |

Промислова автоматизація Мод. G7700

Сумісність із швидкороз'ємними фітингами GRIPfit Серії 7000
 Мод. G7555, Мод. G7435, Мод. G7445, Мод. G7565, Мод. G7800
 Мод. 6900, Мод. 7950, Мод. G6812



ISO 14743:2020

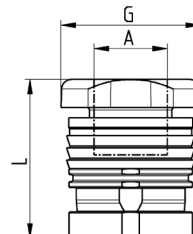


Reach



RoHS

COMPLIANT



| Мод. | A | G | L | Вага [г] |
|---------|---|-------|-------|----------|
| G7700 4 | 4 | 9,2 | 10,95 | 1,1 |
| G7700 6 | 6 | 11,5 | 13 | 2 |
| G7700 8 | 8 | 13,75 | 15,5 | 2,4 |

ШВИДКОРОЗ'ЄМНІ КАРТРИДЖИ CARTFIT СЕРІЯ 7700

10

Транспортна галузь Мод. G7700 - LT


ISO 14743:2020

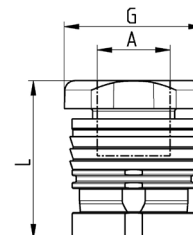


Reach



RoHS

COMPLIANT



| Мод. | A | G | L | Вага [г] |
|------------|---|-------|-------|----------|
| G7700 4-LT | 4 | 9,2 | 10,95 | 1,1 |
| G7700 6-LT | 6 | 11,5 | 13 | 2 |
| G7700 8-LT | 8 | 13,75 | 15,5 | 2,4 |

Системи фільтрації напоїв і води Мод. WB7700

НОВИНКА



Сумісність із швидкокороз'ємними фітингами GRIPfit Серії 7000

Для систем фільтрації напоїв та води
Мод. B7555, Мод. B7800, Мод. B6900, Мод. 7950, Мод. B6812
Для охолодження
Мод. W7555, Мод. W7800, Мод. B6900, Мод. 7950, Мод. W6812



RoHS



Reach



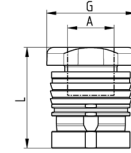
FDA



ISO 14743:2020

DM174
Питна водаРегламент (CE)
№ 1935/2004 №
2023/2006

NSF169*

Регламент (CE) №
2023/2006

| Мод. | A | G | L | Вара [r] |
|----------|---|-------|-------|----------|
| WB7700 4 | 4 | 9,2 | 10,95 | 1,1 |
| WB7700 6 | 6 | 11,5 | 13 | 2 |
| WB7700 8 | 8 | 13,75 | 15,5 | 2,4 |

* Перегляньте моделі, сертифіковані NSF, тут: <https://info.nsf.org/Certified/Food/Listings>

Медична галузь Мод. W7700

НОВИНКА



Сумісність із швидкокороз'ємними фітингами GRIPfit Серії 7000
Мод. W7555 OX1, Мод. W7800 OX1, Мод. B6900, Мод. 7950



RoHS



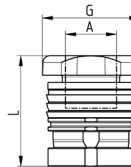
Reach



ISO 14743:2020



ASTM G93/G93M-19



| Мод. | A | G | L | Вара [r] |
|-------------|---|------|-------|----------|
| W7700 4-OX1 | 4 | 9,2 | 10,95 | 1,1 |
| W7700 6-OX1 | 6 | 11,5 | 13 | 2 |